

Erforderliche Ersatzteile

- ___ Reparaturbuchse aus PA 12
- ___ Spannstift Stahl, \varnothing 2,2 mm

Erforderliches Werkzeug

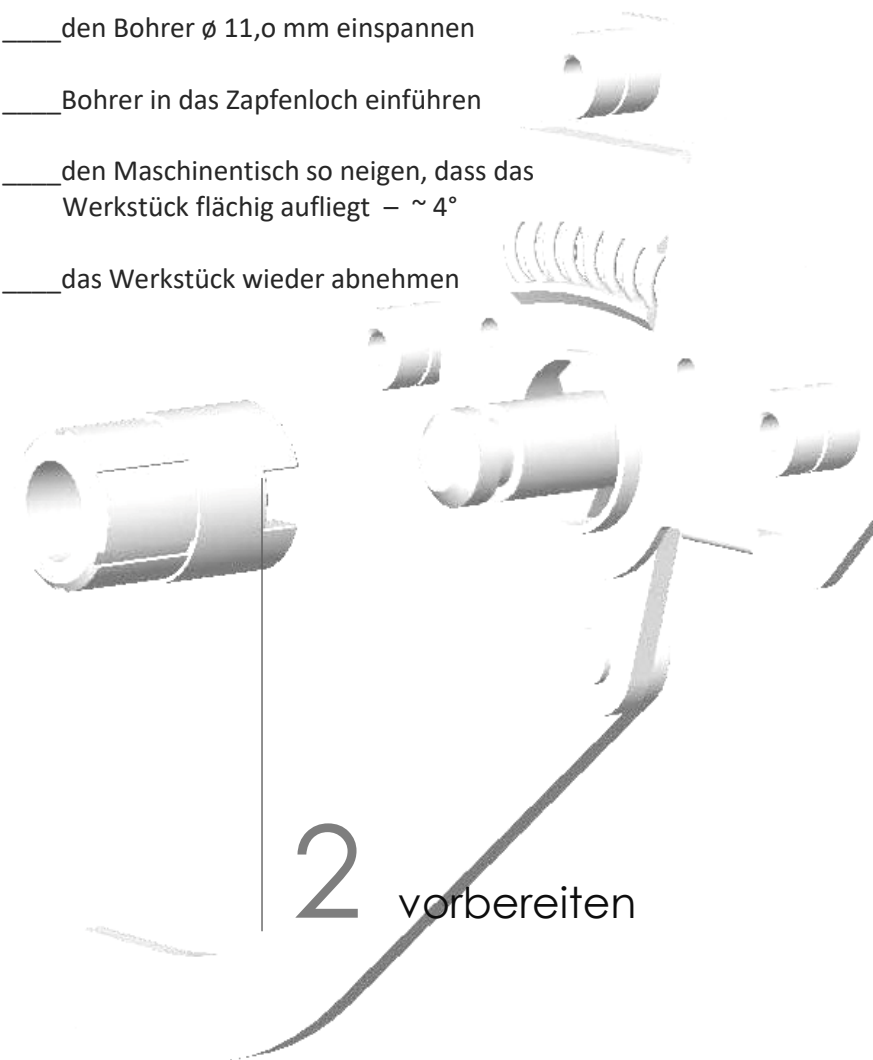
- ___ Ständerbohrmaschine, Handbohrmaschine
- ___ Bohrergrößen \varnothing 11,0, 18,0 und 2,2 mm
- ___ Bügelsäge für Metall
- ___ Hartholz-Unterlage
- ___ Splintentreiber \varnothing 2,0 mm
- ___ Schlitzschraubenzieher
- ___ Schlüsselfeile
- ___ Schlichtfeile
- ___ Kleber für Polyamid

Ausbau des Türhebels

- ___ Spannstift aus der Bohrung treiben
- ___ Hebel abziehen und Griff abschrauben

Bohrmaschine einrichten

- ___ den Bohrer \varnothing 11,0 mm einspannen
- ___ Bohrer in das Zapfenloch einführen
- ___ den Maschinentisch so neigen, dass das Werkstück flächig aufliegt – $\sim 4^\circ$
- ___ das Werkstück wieder abnehmen

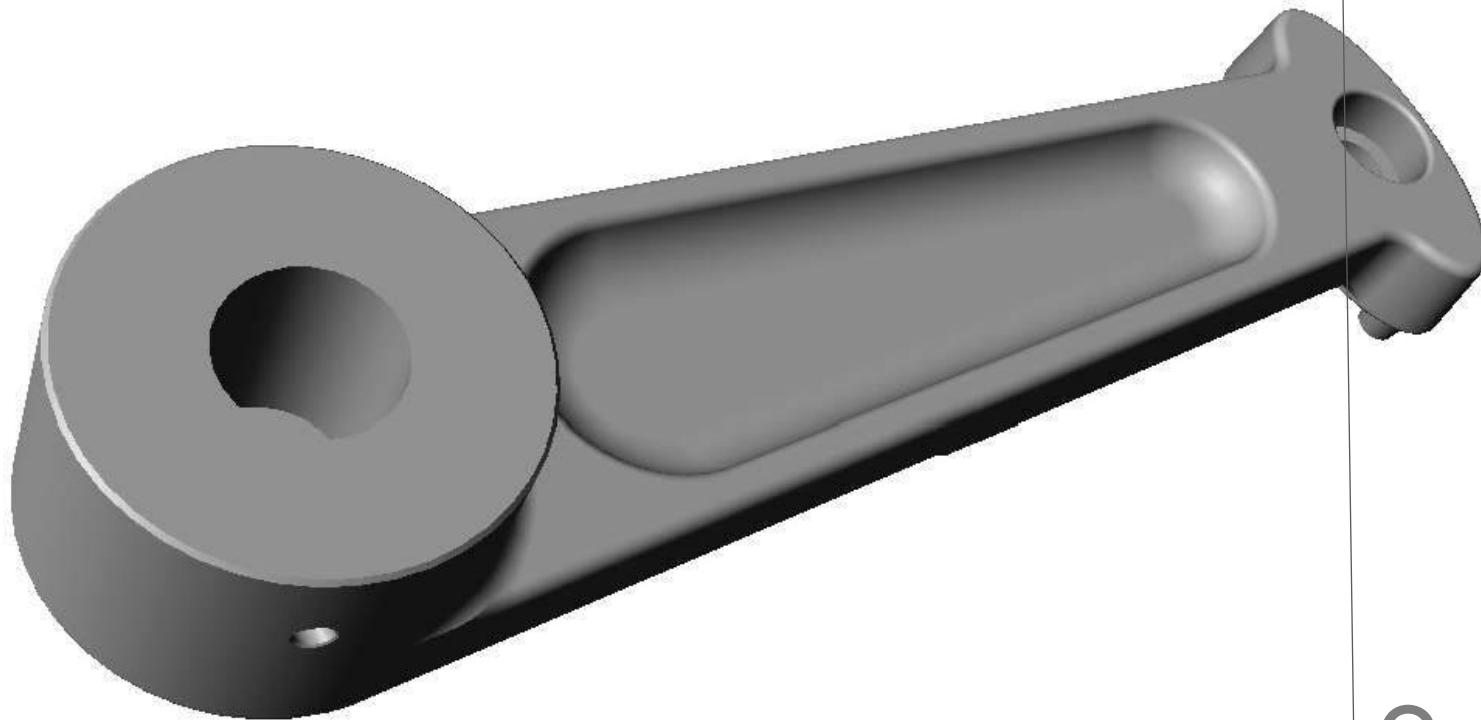


____beschädigten Zapfen abtrennen

Hebel mit Holzzulagen spannen

überstehenden Zapfen abschneiden

flächenbündig feilen



3 abschneiden

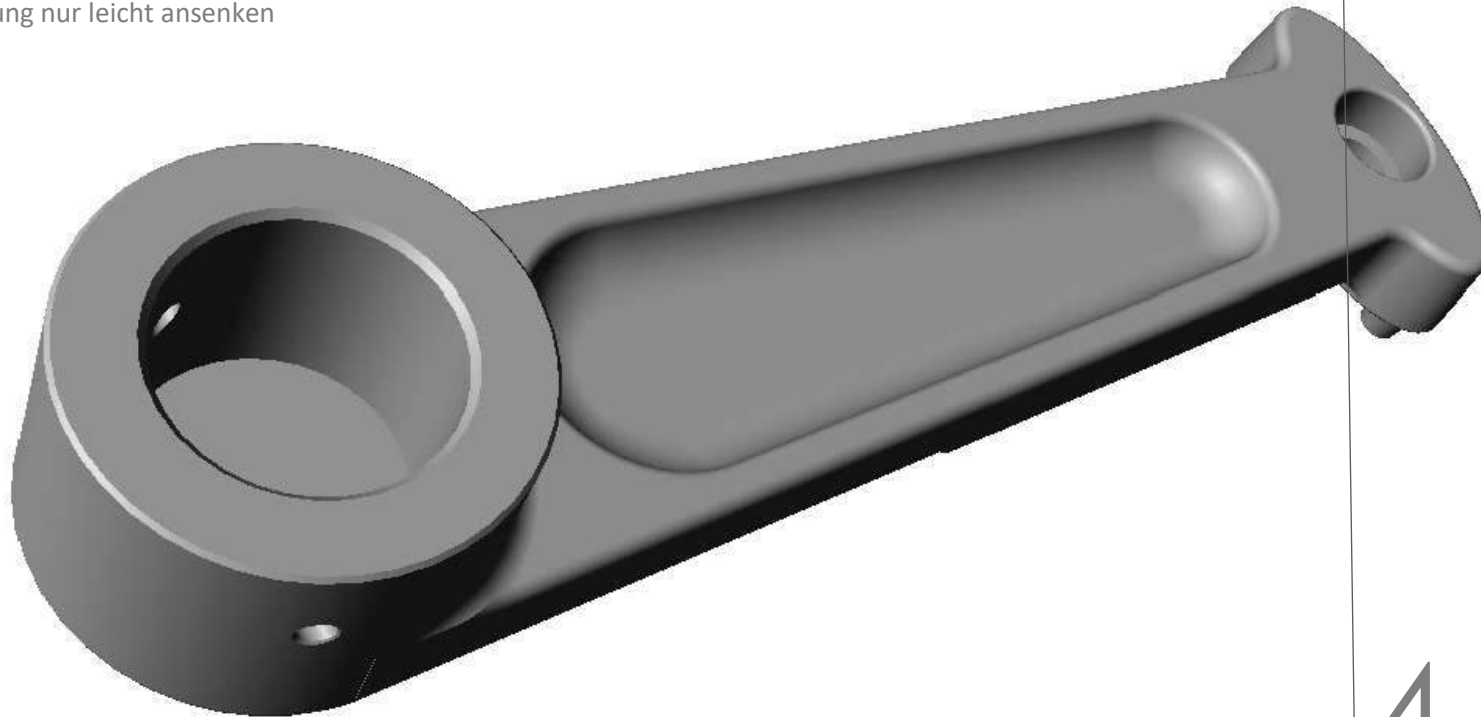
Zapfenloch aufbohren

Hebel auf den geeigneten Maschinentisch spannen

Zulage zum Schutz der Oberfläche verwenden

bohren mit $\varnothing 18$ mm bis auf den Grund der Vertiefung

Bohrung nur leicht ansenken



4 aufbohren

____Reparaturbuchse aus Polyamid herstellen

Das Teil wird im 3D-Druck gefertigt.

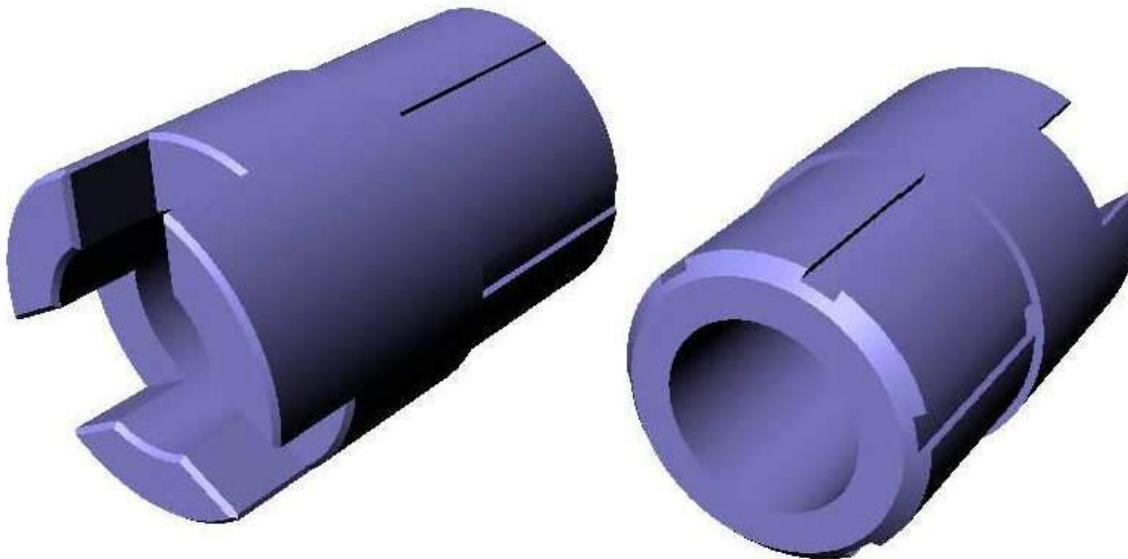
Dazu wird eine Vorlage im Speicherformat STL benötigt. Diese Datei ist entsprechend hinterlegt und steht zum Download bereit. Der Name der Datei lautet p1800_doorlever_socket_fix.stl.

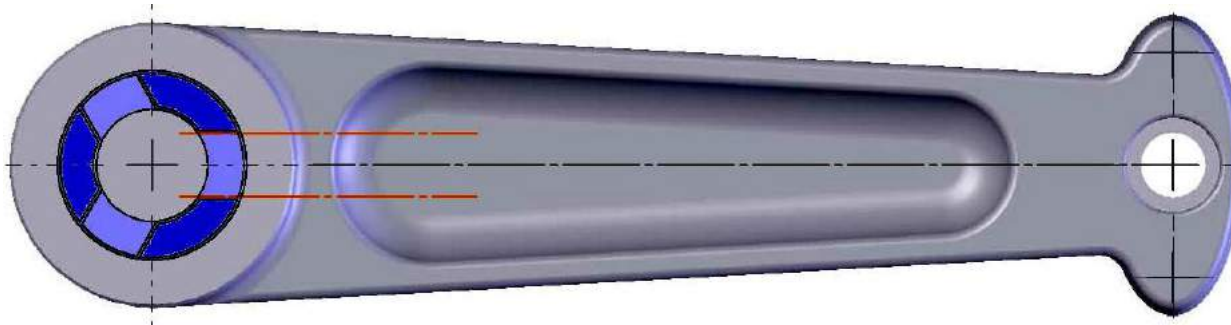
Die Datei kann auf das Portal eines Dienstleisters für 3D-Druck aufgespielt werden. Dazu eignet sich beispielsweise [Protig](#).

Dabei ist das gewünschte Material PA 12 auszuwählen und die gewünschte Stückzahl einzusetzen.

Die weitere Abwicklung generiert ein Online-Shop.

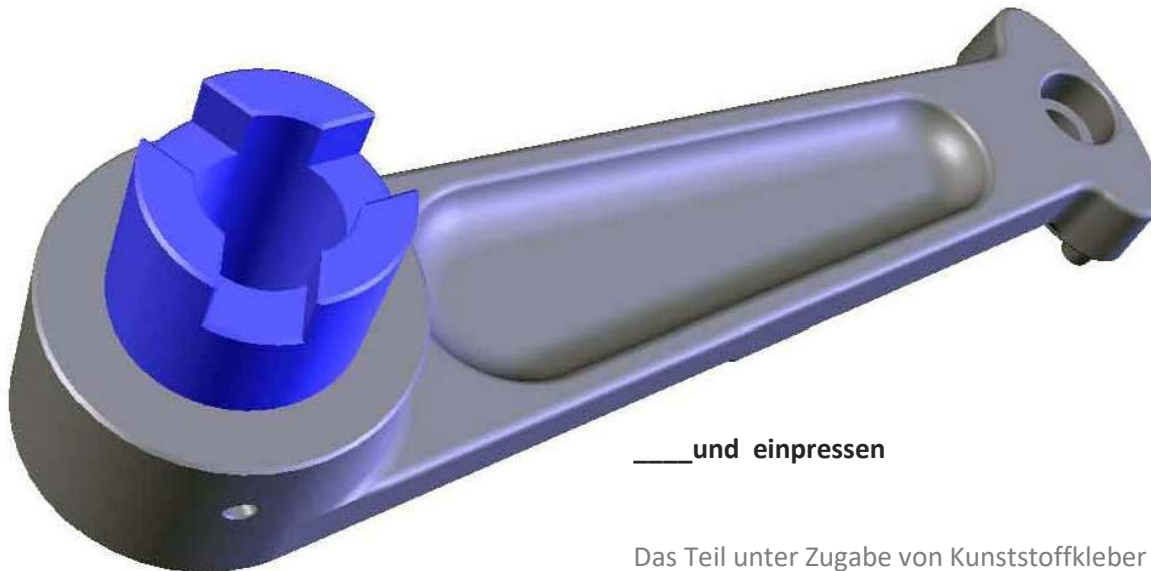
Je nach gewähltem Anbieter kostet die Buchse inklusive Versand etwa EUR 20.-.





___ Reparaturbuchse ausrichten

Das Teil so auf die Bohrung legen, dass die Flanken der rechten Aussparung parallel zur Längsachse des Hebels laufen.



___ und einpressen

Das Teil unter Zugabe von Kunststoffkleber so weit einpressen, dass die Stufe des Zapfens auf dem Hebel aufliegt.

6 ausrichten / pressen



___ Bohrung für Spannstift herstellen

Die Reparaturbuchse mit dem passenden Bohrer durchstoßen.
Die Bohrungen im Hebel dienen dabei als Führung.

Den Spannstift noch nicht einschieben.

7 durchbohren

____Montage des Türhebels

Zunächst prüfen, ob die Reparaturbuchse einwandfrei in die Aufnahme des türseitigen Beschlages passt.

Im Falle sind die Klauenflanken mit einer Schlüsselfeile nachzuarbeiten.

Zunächst Griff und Kappe anschrauben.

Kompletten Türhebel lagerichtig aufstecken, Spannstift eintreiben.

LR_ds © 07_2021

Beschreibung und Abbildungen ohne Gewähr